

ERP Next-Gen 2012 Installation Guide

หลังจากได้ไฟล์ ERPMain.exe มาแล้ว Run แยกไฟล์ จะได้ 4 Folders ด้านล่าง

- ERPMain** (เดิมชื่อ BOSMain ใช้เก็บ Share Program)
- ERPDatabase** (เดิมชื่อ SQLData ถ้าไม่เจอให้สร้างใหม่ เป็นfolder ว่างๆ ใช้เก็บ Database)
- ERPDatabaseBackup** (ใช้เก็บ Backup Database)
- ERPDatafile** (เดิมชื่อ BOSData ถ้าไม่เจอให้สร้างใหม่ เป็นfolder ว่างๆ ใช้เก็บ None Database)

Share ERPMain แบบอ่านอย่างเดียว แต่ Administrator Write ได้

Share ERPDataFile แบบ Read/Write ให้กับEveryone หรือDomain Users

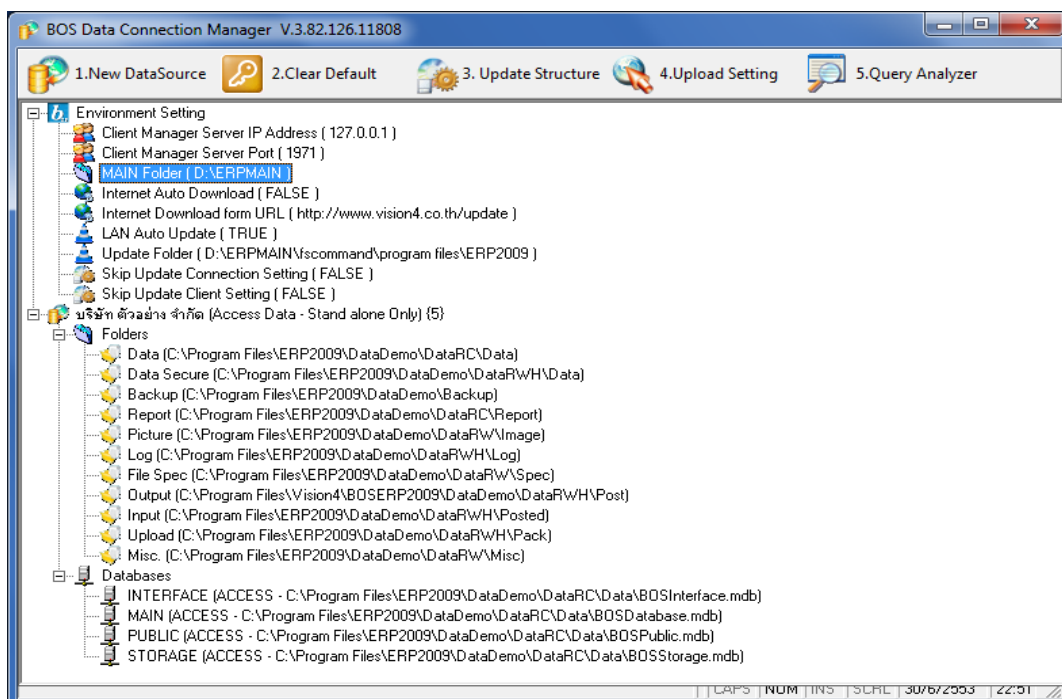
การติดตั้งClient เครื่องแรก (ด้วยสิทธิ์ Administrators และสามารถ Write ERPMain ได้)

- 1.Start
- 2.Run
- 3.พิมพ์ \\YourServer\ERPMain\fscommand\setup.exe แล้วกด Enter
- 4.ทำตามSetup Wizard จนเสร็จ

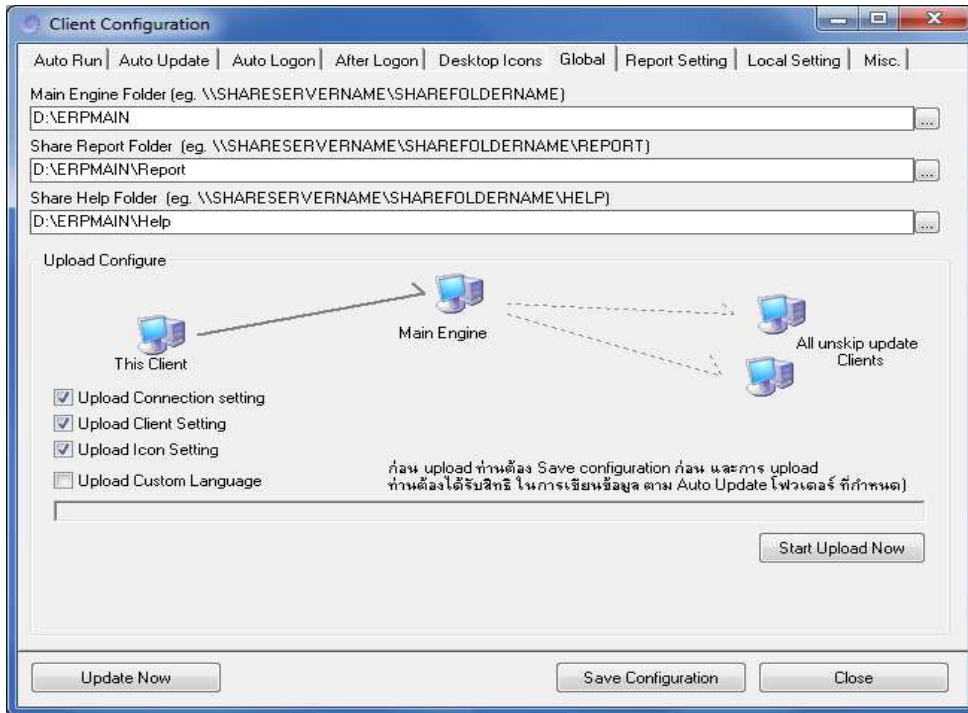
เป็นอันเสร็จการติดตั้งแบบ Standalone mode (MS Access Database) สามารถ ทดลองใช้งานได้

กำหนดค่าเริ่มต้นให้กับ ERPMain

1. Start \ All Programs \ ERP2012 \ Data Connection Manager
- จะพบหน้าต่างดังภาพ (ให้ดู version ที่ Title bar เช่น V.3.82.XXX.XXX)



2. Right Click on Main Folder and change it to \\YourServer\ERPMain
3. Right Click on Update Folder and change it to \\YourServer\ERPMain\fscommand\Program files\ERP2012
4. Click On บริษัทตัวอย่าง จำกัด
5. กดปุ่ม 4.Upload Setting
6. Check Upload Connection , Client, Icon Setting กด Start Upload Now , Close

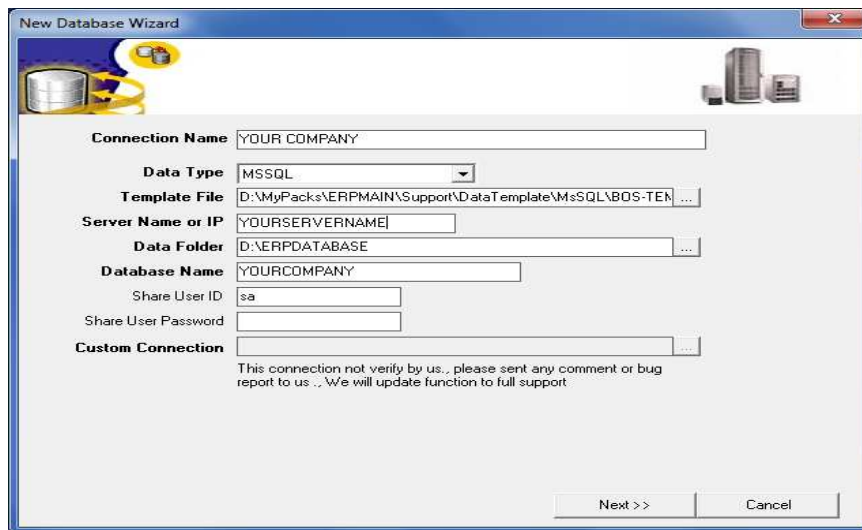


การติดตั้ง แบบ LAN (ใช้งานจริง)

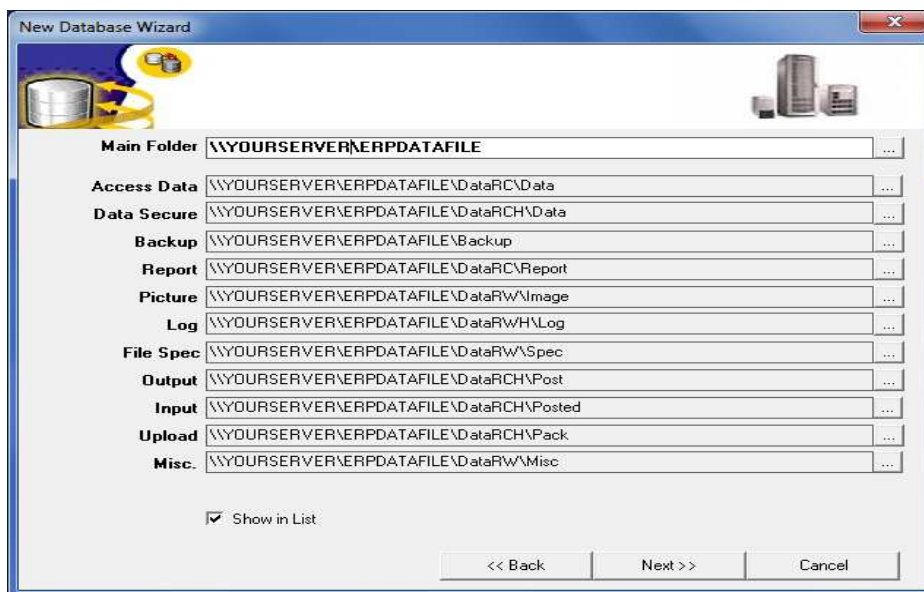
1. ติดตั้ง Database Server ในที่นี้ใช้ SQLEXPRESS (X:\Bonus\Database Engine\SQLEXP32.EXE) ทำตามขั้นตอนการติดตั้ง
2. เปิด Port ให้ผ่าน firewall ได้ Port 1433
3. ติดตั้ง Data Connector Client (กับทุก Client) ในที่นี้ใช้ SQLEXPRESS Connector (X:\Bonus\Database Engine\sqlncli.msi)

การสร้างที่ทำการใหม่

1. เข้า Data connection Manager
2. กด 1.New Database ใส่ชื่อที่ทำการ



3. กรอกรายละเอียด ตาม Computer ของคุณ
4. กด Next ไปเรื่อยๆ จนถึงหน้าต่างถัดไป ตามภาพ



5. ระบุ Main Folder แล้วกด Enter
6. กด Next ไปเรื่อยๆ จนถึง ปุ่ม Finish กด ยืนยันอีกครั้งเป็นอันเสร็จ ชื่อที่ทำการจะแสดงให้เห็นใน List
7. Click ที่ทำการ แล้ว กดปุ่ม 4.Upload Setting เพื่อ Upload configure ไปเก็บ เหมือนขั้นตอนก่อนหน้า

การUpdate Program

1. ดู version ปัจจุบัน (เช่น V.3.82.XXX.XX)
2. Download ส่วนเพิ่มเติม จาก version ที่มีอยู่ จาก <http://www.vision4.co.th/update>
3. ใช้ 7zip ใน CD-ROM (X:\Bonus\ZIP Tools Folder) หรือ Download <http://www.7-zip.org>

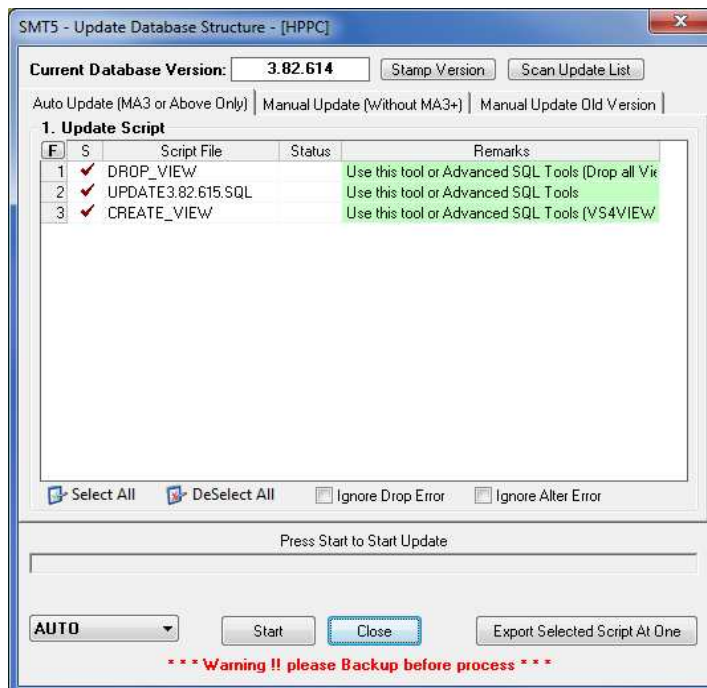
มาแตกไฟล์ update5X.XX.7z จะได้ Folder update5X.XX

นำไฟล์ ภายใน folder ไป copy ทับรวมกัน ใน ERPMain โดยทับตามลำดับ จากน้อยไปหามาก (สังเกตชื่อ folder ย่อยจะเหมือนกัน) เป็นอันเสร็จสิ้นการ Update Program

PS: Client จะ update จาก folder นี้อัตโนมัติ เมื่อ Logon เข้า Windows หรือ กดปุ่ม Update Now ที่ Desktop (ต้องปิดโปรแกรม BOS ทั้งหมดก่อน – Update ทั้งโปรแกรมและ Configure ที่ upload ไปก่อนหน้า)

การUpdate Database (ทำทุก Database ที่เปิดทำการ)

1. Run Data Connection Manager
2. เลือก Data เช่น บริษัทตัวอย่าง จำกัด
3. กด 3.Update Structure

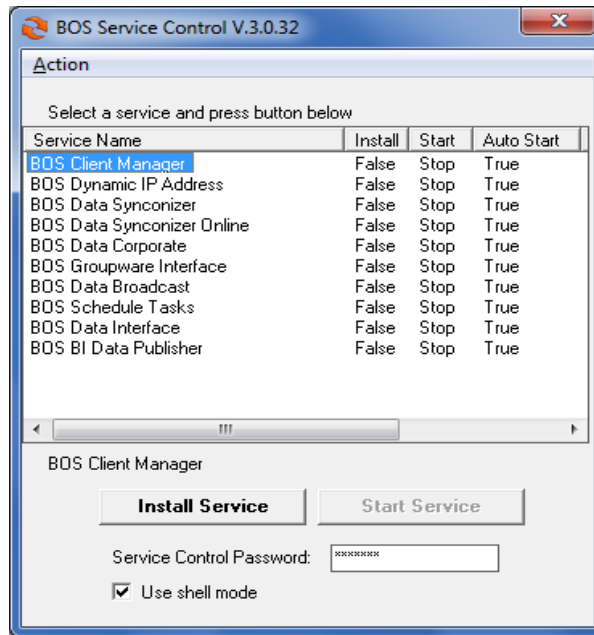


4. กด start รอจน Run ครบเป็นอันเสร็จสิ้น

การติดตั้ง Client เครื่องต่อไป

1. Start \ Run \\YOURSERVER\ERPMAIN\fscommand\setup.exe
2. ทำตามขั้นตอน Wizard
3. หลังจากติดตั้งเสร็จให้กด Update Now ที่ Desktop 1-2 ครั้ง

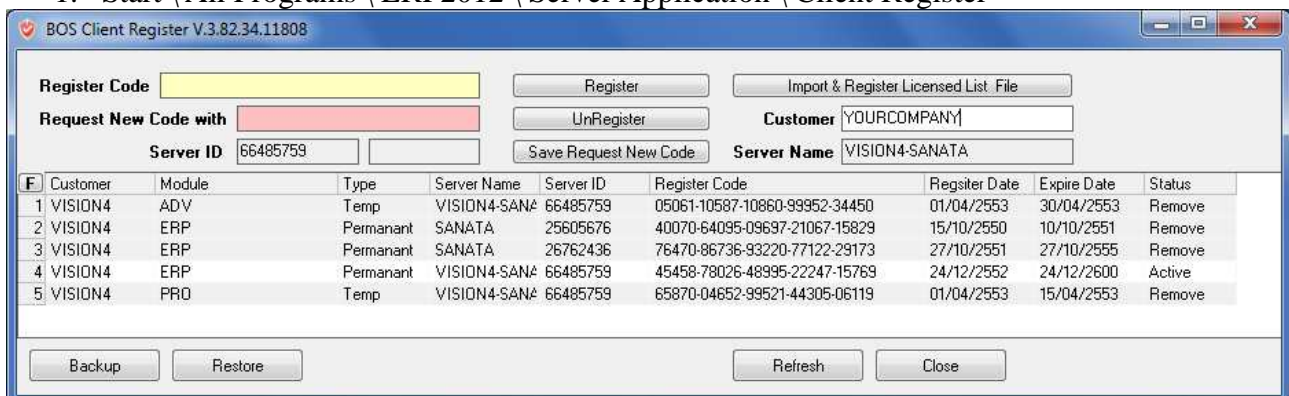
การติดตั้ง Server Service



1. Start \ All Programs \ ERP2012 \ Server Application \ Service Control
2. โปรแกรม จะไปอยู่ที่ notify Icon
3. เลือก Client Manager
4. ใส่ Password vs42002
5. กด install service , Start Service (หากติดตั้งบน XP อาจมีปัญหาในขั้นตอนนี้อาจต้อง run mode Application / Service ของ XP ไม่ Stable เหมือน Server)
6. เลือก Dynamic IP Address
7. กด install service , Start Service (หากติดตั้งบน XP อาจมีปัญหาในขั้นตอนนี้อาจต้อง run mode Application / Service ของ XP ไม่ Stable เหมือน Server)
8. เปิด Port ให้ผ่าน firewall Port 1971

การติดตั้ง Licensed

1. Start \ All Programs \ ERP2012 \ Server Application \ Client Register



2. แจ้งข้อมูลสำคัญ Server ID , Server Name , Customer (Your input) เพื่อขอ Licensed Key
3. กดปุ่ม Import Licensed List ไฟล์ เป็นการติดตั้งอัตโนมัติ

การฝัง THEME เข้าไปใน ERPMain.exe

1. ดึง 7zip
2. mouse ขวา ที่ ERPMain.exe
3. เลือก 7zip\Open
4. เข้าไปยัง folder ERPMain.exe\ERPMain\fscommand\program files\support\THEME
5. สามารถลบ หรือ drag ไฟล์เพิ่มเติมได้

PS: All Update Patch ไม่กระทบกับ Theme

*******ALL DONE*******