



BOS ERP Next-Gen 2015

Turn Invisible Cost, Time and Expense to your profit.

Present

ที่สุดของโปรแกรมสำเร็จรูป

ระบบบริหารสินทรัพย์ไม่หมุนเวียน และวางแผนซ่อมบำรุง FIXED ASSET & MAINTENANCE MANAGEMENT

BOS Fixed Asset 2015

FA

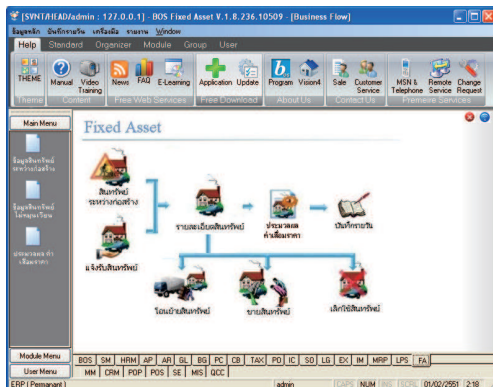
Fixed Asset ระบบบริหารสินทรัพย์ไม่หมุนเวียน

MM

Maintenance Management ระบบวางแผนซ่อมบำรุง

SM

System Management ระบบจัดการฐานข้อมูลและกำหนดสิทธิ์



ครอบคลุมงานเกี่ยวกับการบริหารสินทรัพย์ไม่หมุนเวียน การคำนวณคิดค่าเสื่อมราคา และการวางแผนซ่อมบำรุง

รองรับรูปแบบธุรกิจต่างๆ มากมาย รวมทั้งสามารถเชื่อมโยงข้อมูลไปยังระบบบัญชี ระบบการเงิน ระบบภาษี ระบบงบประมาณ การคิดค่าเสื่อมราคา-สะสม โดยใช้ฐานข้อมูลร่วมกันกับ BOSERP2015 จึงลดความซ้ำซ้อนในการทำงานได้เป็นอย่างดีและสามารถกำหนดผู้ใช้ ความปลอดภัยของผู้ใช้ได้หลากหลายระดับ

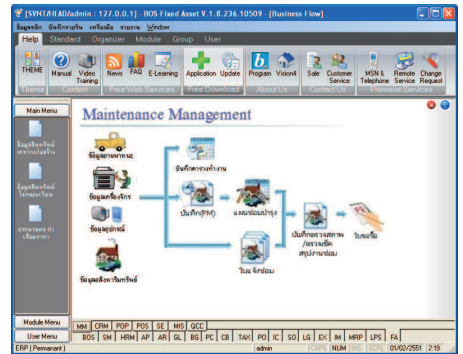
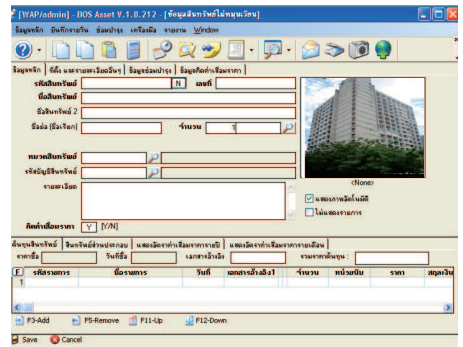


FA

Fixed Asset ระบบบริหารสินทรัพย์ไม่หมุนเวียน

ช่วยเพิ่มประสิทธิภาพการตรวจสอบสินทรัพย์ ตรวจสอบราคาการซื้อและหักค่าเสื่อมให้เอง
เมื่อมีประวัติของสินทรัพย์นั้นๆ

- รองรับประเภทสินทรัพย์ทุกประเภท เช่น ที่ดิน อาคาร อุปกรณ์ ลิขสิทธิ์
- กำหนดรหัส Running อัตโนมัติตามประเภทสินทรัพย์ ได้ 30 ตัวอักษร
- กำหนดหมวดสินทรัพย์ แยกตามประเภทได้ไม่จำกัด
- กำหนดสินทรัพย์เป็นกลุ่มจำนวนได้ เช่น เครื่องมือ 20 ชิ้น
- พิมพ์ป้ายกำกับสินทรัพย์ พร้อมทั้ง Barcode เพื่อใช้ในการตรวจนับ และ ติดกำกับได้
- กำหนดต้นทุนสินทรัพย์ แบบบันทึกเอง หรือแยกรายละเอียดได้ เช่น ต้นทุนซื้อ (รองรับเงินตราต่างประเทศ) ค่าขนส่ง ค่าซ่อมบำรุง
- กำหนดค่าเสื่อมราคา ได้ 4 รูปแบบ คือ แบบเส้นตรง แบบตามอายุ หรือจำนวนผลผลิต แบบลดลงจำนวนปี และแบบลดลงทวีคูณ
- ปรับต้นทุนสินทรัพย์ ภายหลังได้ เช่น ค่าตกแต่ง ต่อเติม
- ปรับรูปแบบการคำนวณภายหลังได้ เช่น เปลี่ยนแปลงนโยบายคำนวณค่าเสื่อมราคาเมื่อควรวางแผนการ หรือเมื่อต้องการ
- บันทึกรายละเอียดสินทรัพย์ย่อย และสินทรัพย์แม่ กรณีเป็นส่วนประกอบสำคัญ
- แสดงรายละเอียดการคิดค่าเสื่อมราคาทั้งแบบรายปี และรายเดือนอัตโนมัติ
- บันทึกรูปภาพ การรับประกัน ผู้จัดจำหน่าย และรายละเอียดที่เกี่ยวข้อง แยกตามประเภทของสินทรัพย์
- แยกโครงการ ฝ่าย แผนก หน่วยงาน เพื่อแยกค่าใช้จ่าย และรายงาน
- โอนย้ายระหว่างงวด สามารถแยก ค่าใช้จ่ายตาม แยกโครงการ ฝ่าย แผนก หน่วยงาน
- รองรับสินทรัพย์ระหว่างก่อสร้าง
- ประมวลผลค่าเสื่อมราคา ทั้งหมด แยกตาม แยกโครงการ ฝ่าย แผนก หน่วยงาน หรือเฉพาะรายการได้
- บันทึกค่าใช้จ่ายบริการได้
- บันทึกและเชื่อมโยงระบบบัญชีอัตโนมัติ พร้อมทั้งแสดงใบบันทึกตัดบัญชีได้ทันที
- บันทึกขายสินทรัพย์ พร้อมทั้งคำนวณค่าเสื่อมรา ณ วันที่ระบุ จำนวน กำไรขาดทุนจากการขายสินทรัพย์
- บันทึกการเลิกใช้ ตัดจำหน่าย สูญหาย
- ดึงข้อมูลการซื้อสินทรัพย์จากระบบซื้อ *

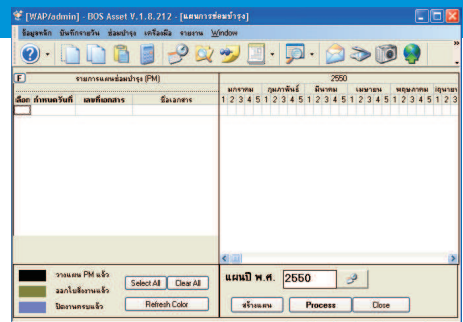


MM

Maintenance Management ระบบซ่อมบำรุง

รายการนี้ทำให้การดูแลสินทรัพย์ง่ายขึ้น และสามารถสรุปค่าใช้จ่ายอื่นๆได้

- กำหนดเวลาการทำงาน ของเครื่องจักร และรายละเอียดต่างๆที่เกี่ยวข้อง
- กำหนดเชื้อเพลิง วัสดุสิ้นเปลืองแยกตามสินทรัพย์ เพื่อวางแผนการจัดซื้อ และแผนการผลิต
- วางแผนซ่อมบำรุงให้ สินทรัพย์แต่ละรายการ
- บันทึกใบแจ้งซ่อม แจ้งตรวจเช็คสินทรัพย์
- บันทึกใบขอซ่อมสินทรัพย์ เชื่อมโยงระบบสั่งซื้อ (กรณีต้องจ้างภายนอก)



SM

System Management ระบบจัดการฐานข้อมูล และกำหนดสิทธิ

กำหนดระดับความสำคัญการเข้าถึงข้อมูลของพนักงานได้อย่างละเอียด

- สามารถกำหนดสิทธิระดับผู้ใช้งานในการเข้าถึงข้อมูลและการเรียกดูรายงานได้ตามความรับผิดชอบ หรือตำแหน่งงาน เช่นการบันทึกข้อมูลเห็นเฉพาะพนักงานส่วนที่รับผิดชอบ เป็นต้น
- สามารถกำหนดกำหนดสิทธิเพื่อดูเฉพาะสาขาหรือรวมสาขาได้ให้สิทธิเฉพาะบุคคล
- สามารถกำหนดสิทธิการใช้งานในแต่ละคำสั่ง หรือรายงานได้
- เชื่อมโยงเวลา และข้อมูลผ่าน Remote สาขาได้ รวมถึงสามารถทำงานผ่าน ระบบสาขาได้ (ขึ้นการสิทธิการใช้งาน และก

