



BOS ERP Next-Gen 2018

Turn Invisible Cost, Time and Expense to your profit.

Present

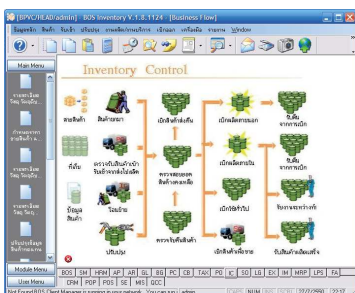
ที่สุดของโปรแกรมสำเร็จรูป

บริหารสินค้าคงคลัง การจัดการคลังสินค้า และจัดซื้อ จัดจ้าง

INVENTORY & WAREHOUSE & PURCHASE

BOS Inventory 2018

- IC** Inventory Control ระบบบริหารสินค้าคงคลัง (Support Barcode, Handheld Barcode, เครื่องชั่งน้ำหนัก)
- AI** Advanced Inventory รองรับสินค้าที่ต้องเก็บรายละเอียดสูง (Parameters, Multiple / Dimension Units, Advanced Cost Functions and more)
- WM** Warehouse Management ระบบจัดการคลังสินค้า และที่จัดเก็บ
- PR** Purchase Requisition ระบบขอซื้อ ขอจ้าง และติดตามผล
- PO** Purchase Order ระบบสั่งซื้อ สั่งจ้าง และรายงานวิเคราะห์
- SM** System Management ระบบจัดการฐานข้อมูลและกำหนดสิทธิ์



ครอบคลุมงานเกี่ยวกับงานด้านการบริหารสินค้าคงคลัง จัดซื้อ จัดจ้าง มีเครื่องมือ รายละเอียด ความยืดหยุ่น ครบทุกความต้องการ

รองรับรูปแบบธุรกิจต่าง ๆ มากมาย รวมทั้งสามารถเชื่อมโยงข้อมูล ไปยังระบบบัญชี ระบบการเงิน ระบบภาษี ระบบงบประมาณ โดยใช้ฐานข้อมูล

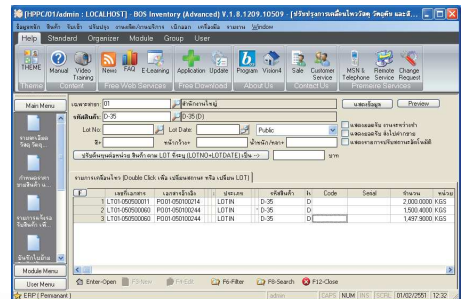
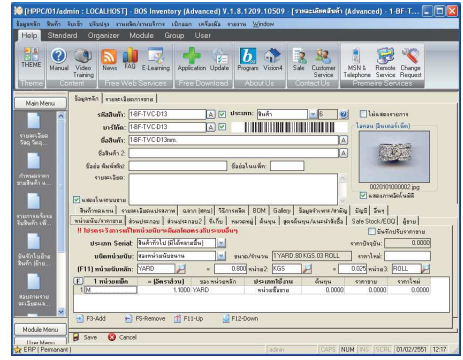
ร่วมกันกับ **BOERP2018** จึงลดความซ้ำซ้อนในการทำงานได้เป็นอย่างดี

และสามารถกำหนดผู้ใช้ ความปลอดภัยของผู้ใช้ได้หลากหลายระดับ



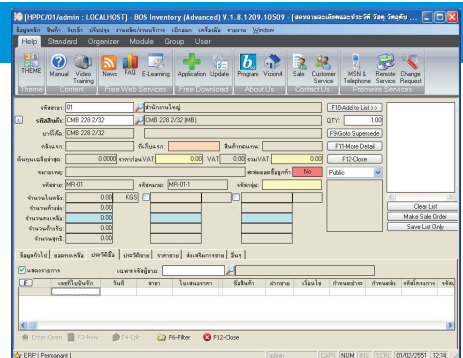
การบริหารสินค้าคงคลังทำให้การทำงานง่ายขึ้นซึ่งระบบจะรองรับการออกบิลและเชื่อมถึงระบบบัญชี

- ระบบหลายหน่วยแพ็ค เช่น โหล แพ็ค กลอง ตร.พ. ตร.ม. รวมถึงแยกหน่วยหลัก และหน่วยซื้อ พร้อมทั้งหาคำนวณหน่วยหลักอัตโนมัติ ฯลฯ
- รองรับหลายหน่วยนับ Barcode หน่วยนับอื่นๆ และสามารถระบุฝ่ายของผู้ใช้ได้ (กรองหน่วยนับ)
- กำหนดสายหมวด หมวดขนาน กลุ่ม กลุ่มขนาน ข้ามวัสดุ วัตถุดิบ สินค้า และบริการได้ไม่จำกัด
- รองรับแบบ (Drawing) สินค้าที่ใช้ในการผลิต หรือการรับสินค้าตัวอย่าง
- สามารถกำหนดข้อมูลจากสินค้าครบตามรายละเอียดที่ ส.ค.บ. กำหนด
- มีเครื่องมือบันทึกรหัสสินค้า แบบกลุ่ม แบบย่อย และแบบละเอียด
- กำหนดสินค้าในแพ็ค รวมต้นทุนอัตโนมัติ (รองรับการแตก และรวมแพ็คสินค้า)
- กำหนดวิธีการผลิต สูตรการผลิตแยกตามสินค้า
- ควบคุม Safe Stock, Lead time, จุดสั่งซื้อ, การสั่งซื้อแบบประหยัด EOQ และประวัติซื้อขาย
- มีระบบจัดการกับคลังสินค้าที่สะดวก และเป็นศูนย์กลางเดียวกัน (รองรับการแบ่ง และการรวมยอดคงเหลือ)
- รองรับ Stock ของแถม, ผ่ากษาบ, Factory Lot, Lot, Lot Date, สี, Shape, Size, Grade, Job Code, ต้นทุน, การจองสินค้า และของเสีย
- มีเครื่องมือเลือก กรอง ค้นหาสินค้า คำนวณยอดรวม แบบหลายชั้น และสามารถเลือกรายการได้ครั้งละหลายรายการ
- รองรับงานผลิต ทั้งภายใน และส่งไปผลิตภายนอก ทั้งรวมยอด และแยกยอด
- รองรับ Stock ของเสียจากการผลิต และการจัดเก็บ
- มีระบบติดตามสถานการณ์เคลื่อนไหวสินค้า และยอดคงเหลือ
- รองรับระบบ งบประมาณ (JOB COST) และแบบโครงการ (PROJECT COST)
- กำหนดโครงสร้างสินค้าสำเร็จรูป หรือสูตรวัตถุดิบการผลิต BOM ไม่จำกัดระดับ
- สามารถจัดทำ Barcode, RFID ได้โดยตรงจากระบบฐานข้อมูลจริง
- ตรวจสอบยอดการเบิกใช้วัตถุดิบแยกตามงาน โครงการได้
- สามารถติดตามสถานการณ์จัดหาวัตถุดิบ แยกตามใบสั่งซื้อ ใบสั่งขาย งาน โครงการได้
- รองรับการใช้งาน Barcode และ Serial No ทั้งระบบ และสามารถยิง Serial ได้โดยไม่ต้องยิง barcode
- มีเครื่องมือคำนวณดิจิทัลตรวจสอบของบารโค้ด
- สามารถกำหนดรายละเอียดสินค้าได้หลายรูปแบบ และไม่จำกัดจำนวนสินค้า รองรับจำนวนสินค้าได้ไม่จำกัด (ปัจจุบันมีลูกค้ามีสินค้ามากถึงกว่า 200,000 รายการ และเพิ่มขึ้นทุกๆเดือน)
- กำหนดรูปแบบรหัสสินค้าได้เอง ยาวถึง 30 ตัวอักษร รวมทั้งกำหนดรูปแบบอัตโนมัติแบ่งตามสายสินค้าได้
- กำหนดคลังสินค้า และที่เก็บได้ไม่จำกัด (ที่เก็บสามารถนิยามได้หลายชั้นไม่จำกัด)
- แจ้งเตือนสต็อกถึงจุดสั่งซื้อบนหน้าจอ อัตโนมัติ
- รายงานการเคลื่อนไหว และไม่เคลื่อนไหวของสินค้า รูปแบบต่างๆ
- รายงาน Top สินค้าขายดี แยกรหัส หรือกลุ่ม
- เครื่องมือปรับต้นทุนเลือกปรับ ตามช่วงเวลาได้
- เครื่องมือปรับปรุงข้อมูล และรายละเอียดสินค้า
- เครื่องมือปรับปรุงยอด และต้นทุนสินค้าคงเหลือ
- รองรับการทำงานต่อเนื่องทันทีโดยยกยอดมา และมีเครื่องมือรองรับการอ้างอิงเอกสารก่อนใช้ระบบได้
- รองรับสินค้า ประเภท วัสดุสำนักงาน วัสดุโรงงาน (โลหะ) วัตถุดิบ สินค้า และบริการ และสินค้าชุด
- เก็บต้นทุนเป็นประวัติต่างๆ รวมทั้งต้นทุนแฝง
- วิเคราะห์สินค้าคงเหลือ ค้างรับ ค้างส่ง จุดสั่งซื้อ แจ้งเตือน รองรับบาร์โค้ดทุกหน้าจอ
- รายงานสรุปยอดสินค้าคงเหลือ แยกตามประเภทต่างๆ



สินค้าบางชนิดมีการผลิตมาเกี่ยวข้องทำให้ต้องดูแลขั้นตอนการทำให้เป็นพิเศษ และมีรายละเอียดที่เปลี่ยนแปลงตลอดเวลา

- ระบบหลายหน่วยนับ (1 หน่วยนับหลัก 2 หน่วยนับขนาน (เช่น หลา / ก.ก / ม้วน , กรัม , เม็ด)
- มี Parameter สินค้า ถึง 5 Parameters สามารถกำหนดได้ ชื่อได้ตามประเภทงาน ที่ ใช้ เช่น สี Size Serial No Frame No, Engine No ฯ เชื่อมโยงไปยังทุกส่วนในระบบ เช่น ระบบบัญชี ระบบสังขยา และระบบจัดซื้อ
- เรียกรายงาน แยกตาม Parameter ได้



WH

Warehouse Management ระบบจัดการคลังสินค้า และที่จัดเก็บ

การควบคุม ดูแลคลังสินค้า มีผลดีทำให้สินค้าไม่เกินกว่าปริมาณที่จัดเก็บได้ เป็นระเบียบและไม่ชำรุด รวมถึงการค้นที่สะดวกรวดเร็ว ควบคุมการหมดอายุของสินค้าได้เป็นอย่างดี

- กำหนดคลังสินค้า และที่จัดเก็บได้ไม่จำกัด
- กำหนดขนาดของเหลือ ยอดเคลื่อนไหว และค้นหา สินค้า แยกตามที่เก็บได้ รวมถึงกำหนดสิทธิการเข้าถึงได้
- แสดงรายละเอียดแบบผัง Tree ของโครงสร้างได้
- กำหนดความจุ และระยะเวลาแจ้งเตือนให้ย้ายออก (ใช้กรณีคลังบ่มสินค้า)
- แสดงภาพแบบ 3 มิติ ได้ *



PR

Purchase Requisition ระบบขอซื้อ ขอจ้าง และติดตามผล

เพิ่มมาตรการควบคุม ค่าใช้จ่าย รวมถึงวางแผนและเพิ่มประสิทธิภาพในการจัดซื้อ จัดจ้าง ให้สมเหตุสมผล และทันเวลา ถูกต้อง ควบคุมการใช้งานจริง

- ใบขอซื้อ เชื่อมโยงโดยตรงกับ ระบบผลิต ระบบงานซ่อมบำรุง
- ใบขอซื้อรองรับการสั่งซื้อทั่วไป ทั้งที่มีรหัส และไม่มีรหัสได้
- แบ่งแยกประเภทการขอซื้อเป็นสมุดประเภทต่างๆได้
- รายงานวิเคราะห์ การขอซื้อ ประเมินช่วงเวลาการสั่งซื้อ ติดตามรายการขอซื้อได้
- รองรับคำนวณ รายการแนะนำการขอซื้อ แยกตามสาขาได้

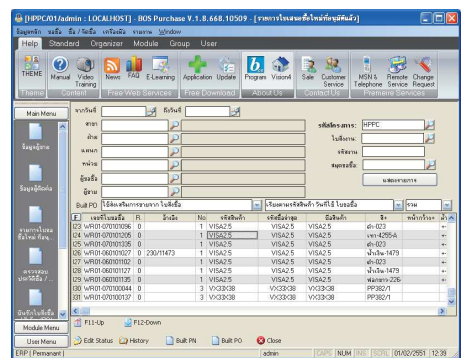
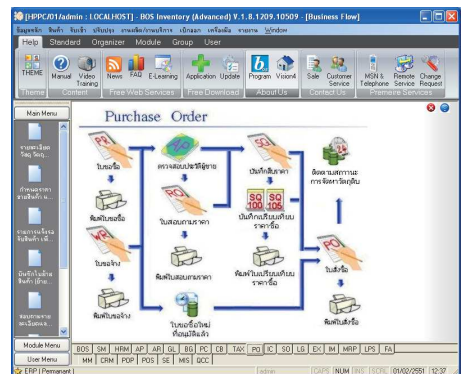


PO

Purchase Requisition ระบบสั่งซื้อ สั่งจ้าง และติดตามการจัดหา

ควบคุมรายจ่าย และการจัดหาสินค้า และวัตถุดิบ เพื่อลดความผิดพลาดในการสั่งซื้อ และติดตามวัตถุ ให้เกิดสมดุลทั้งการจัดส่ง และการผลิต

- สามารถกำหนดรหัสผู้ขาย เชื่อมโยงกับรหัสเจ้าหน้าที่ในระบบบัญชีโดยตรง
- กำหนดรหัสบัญชีธนาคาร ผู้ติดต่อ และข้อมูลที่เกี่ยวข้องเพื่อใช้งานในระบบบ้างได้
- สามารถค้นหารายชื่อและการติดต่อของ Supplier เพื่อจัดซื้อได้อย่างรวดเร็ว
- สามารถค้นหาข้อมูลรายละเอียด ประวัติการจัดซื้อ และสิบลราคาที่ผ่านมาของ Supplier แต่ละรายได้อย่างรวดเร็ว
- สามารถสืบค้นข้อมูล การจัดซื้อ ขอซื้อ ว่ามาจากใบสั่งงานใด ใบสั่งซื้อใด โดยเชื่อมโยงมาจากระบบขาย และระบบผลิตได้
- สามารถออกไปสั่งซื้อวัตถุดิบและอุปกรณ์สำนักงานได้อย่างถูกต้องและรวดเร็ว
- มีใบเลือกซื้อ PA เพื่อขออนุมัติซื้อในสินค้าราคาสูงได้
- สามารถออกไปสั่งซื้อ หรือบันทึกซื้อ สินค้าที่ยังไม่มีรหัสในระบบสินค้าคงคลังได้
- สามารถบันทึก PO แบบรับฝากขายได้
- รองรับส่วนลดหลายระดับ
- แสดงรูปภาพที่ PO PR เพื่อต้องการดูรูปให้ตรงกับตัวสินค้าที่ต้องการสั่งซื้อ
- เรียกดูประวัติซื้อได้ทันทีขณะทำ PO เลือกจาก Grid เช่น กต F9
- แยกวันที่ส่ง และปรับปรุงการจัดส่งตามรายการย่อย ทอยยรับสินค้าได้หลายครั้ง
- แถบสีสถานะต่าง ๆ ของการจัดซื้อ และการขอซื้อ
- รายงานสถานะต่าง ๆ ของใบ PO เพื่อต้องการดูการทำงานของจัดซื้อว่า ออก PO ยังไม่ได้อนุมัติ แต่ของมาส่งแล้ว มากน้อยเท่าไร
- รายงานสรุปยอดซื้อ สามารถกรอง Supplier ได้
- รายงานเปรียบเทียบราคาสินค้าว่าสินค้าราคา ขึ้น - ลง อย่างไร ไม่ได้ใช้ราคาเฉลี่ย แต่ใช้ราคาสุดท้าย เพื่อใช้เป็นข้อมูลในปีต่อไป
- รายงานเปรียบเทียบยอดสั่งซื้อ จัดอันดับยอดซื้อ
- รายงานวิเคราะห์ซื้อ วิเคราะห์ผู้ขาย และประมาณการณค่าใช้จ่ายล่วงหน้าต่าง ๆ



SM

System Management ระบบจัดการฐานข้อมูล และกำหนดสิทธิ

กำหนดระดับความสำคัญการเข้าถึงข้อมูลของพนักงานได้อย่างละเอียด

- สามารถกำหนดสิทธิระดับผู้ใช้งานในการเข้าถึงข้อมูลและการเรียกดูรายงานได้ตามความรับผิดชอบ หรือตำแหน่งงาน เช่นการบันทึกข้อมูลเห็นเฉพาะพนักงานส่วนที่รับผิดชอบ เป็นต้น
- สามารถกำหนดกำหนดสิทธิเพื่อดูแลเฉพาะสาขาหรือรวมสาขาได้ให้สิทธิเฉพาะบุคคล
- สามารถกำหนดสิทธิการใช้งานในแต่ละคำสั่ง หรือรายงานได้
- เชื่อมโยงเวลา และข้อมูลผ่าน Remote สาขาได้ รวมถึงสามารถทำงานผ่าน ระบบสาขาได้ (ขึ้นการสิทธิการใช้งาน และการติดตั้ง)

